

# COIFFURE

## CAP COIFFURE

### Objectifs :

Le titulaire du CAP Coiffure est un professionnel qualifié, compétent dans les techniques d'hygiène, de soin, de coupe, de mise en forme et de coiffage de la chevelure. Il assure aussi le conseil concernant les produits et les services relevant de sa compétence.

### Qualités requises :

- Dynamique
- Sens du contact et des relations humaines
- Bonne présentation
- Méthodique
- Bonne résistance physique
- Sens artistique développé.



### Admission :

- Après une 3ème générale ou d'insertion.
- Avoir entre 16 et 26 ans (ou 15 ans sortant de 3ème).
- Signer un contrat d'apprentissage avec une entreprise agréementée.
- Etre de nationalité française ou avoir un titre de séjour permettant de travailler en France.

### Débouchés professionnels :

Le CAP Coiffure est orienté vers l'insertion professionnelle. Il est conçu pour que ses titulaires occupent directement un poste de coiffeur sous le contrôle d'un titulaire du B.P.

### Poursuite d'études :

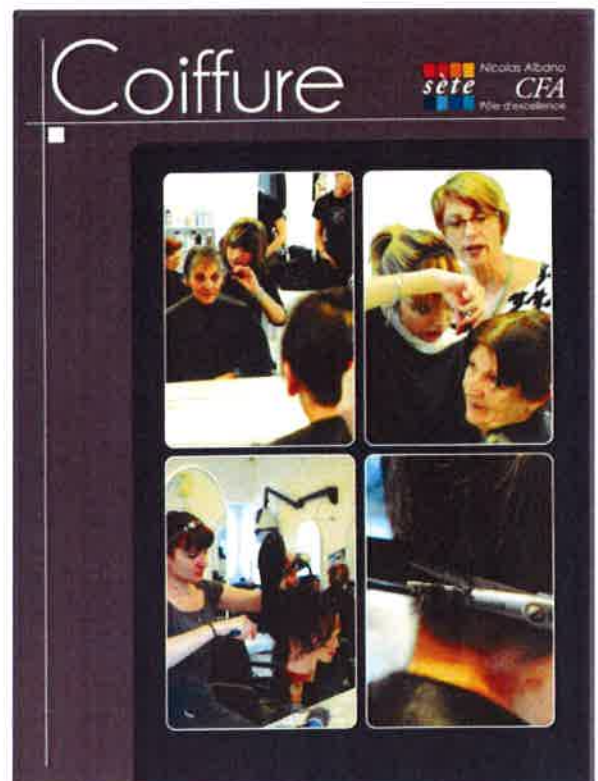
- ⇒ BP Coiffure (formation au CFA)
- ⇒ Mention Complémentaire Coiffure

## Interview



*« Je suis très contente de ma formation, les formateurs de pratique nous expliquent vraiment bien, l'ambiance est très agréable. »*

Charline JOUVE  
Apprentie (CAP Coiffure)







# BP COIFFURE

## Objectifs :

Responsable de votre salon, vous serez à la fois artiste et gestionnaire. Artiste parce que la coiffure reste avant tout une affaire de création qui exige d'être toujours en phase avec les différents courants de la mode, de savoir conseiller dans le choix des coiffures. Votre technique sera parfaite à tous les niveaux : coupe, permanente, brushing et vous n'hésitez pas à vous perfectionner régulièrement. Gestionnaire, vous devrez l'être également, le succès de votre entreprise en dépend.

## Admission :

- Etre titulaire du CAP Coiffure



## Qualités requises :

Le titulaire du BP Coiffure est un professionnel hautement qualifié. Il est compétent dans les techniques d'hygiène et de soins capillaires, de coupe, de coloration, d'éclaircissement, de mise en forme temporaire ou durable et de coiffage. Il conçoit et réalise des coiffures personnalisées. Il assure l'animation et la gestion du personnel, la vente et le développement des produits et des services et participe à la gestion administrative et financière de l'entreprise.



## Organisation des formations :

- 2 ans en contrat d'apprentissage
- 840 heures de formation au CFA (Les 2 années)
- Alternance de 2 semaines en entreprise et 1 semaine au CFA.

## Comment intégrer le CAP/BP Coiffure ?

- 1 - Remplir le dossier de candidature (disponible sur le site internet du cfa)
- 2 - Chercher un patron dans le domaine de la coiffure (salon de coiffure, chaînes...)
- 3 - Contacter la Chambre Consulaire affectée à l'entreprise pour obtenir un contrat d'apprentissage.
- 4 - Signer le contrat d'apprentissage avec votre futur employeur. (Le contrat peut débuter à partir du 1er juillet.)
- 5 - La Chambre Consulaire enregistre le contrat et le fait parvenir au CFA.
- 6 - A réception du contrat au CFA, nous vous contactons pour la rentrée

## L'apprentissage

C'est une formation en alternance qui associe une formation chez un employeur et des enseignements dispensés dans un centre de formation d'apprentis. Il permet d'accéder à tous les niveaux de qualification professionnelle sanctionné par un diplôme de l'enseignement technologique ou professionnel du second degré ou du supérieur ou un titre homologué.

« Le contrat d'apprentissage est un contrat de type particulier par lequel un employeur s'engage, outre le versement d'un salaire dans les conditions prévues par le présent titre, à assurer à un jeune travailleur une formation professionnelle méthodique et complète dispensée pour une partie en Centre de Formation d'Apprentis. L'apprenti(e) s'oblige en retour, en vue de sa formation de travailler pour cet employeur pendant la durée du Contrat et à suivre la formation dispensée en Centre de Formation d'Apprentis et en entreprise (Article L 117-7 du Code du Travail) ».